

УДК 004:378
**ОЦЕНКА ЗАГРУЗКИ СИСТЕМЫ
 ТЕСТИРОВАНИЯ СТУДЕНТОВ**

Редьков Е.В.

Сибирский государственный университет путей
 сообщения (НИИЖТ)

тел. 383-2287307, E-mail: do@stu.ru, <http://www.stu.ru>

С сентября 2005 году в СГУПС была запущена система массового тестирования студентов. После предварительного анализа в качестве базового программного обеспечения выбрано MOODLE.

Система в целом зарекомендовала себя положительно, однако в явном виде не давала возможности оценить количество студентов, работающих одновременно.

Поскольку СУБД, содержащие данные, доступны администратору, то для решения этого вопроса было написано дополнительное программное обеспечение.

Для оценки загрузки использовались следующие показатели:

- количество тестов, сданных студентами за сутки;
- максимальное количество студентов, одновременно сдающих тесты.

На рисунке 1 приведены графики, составленные по результатам обработки данных за 2005/06 учебный год.

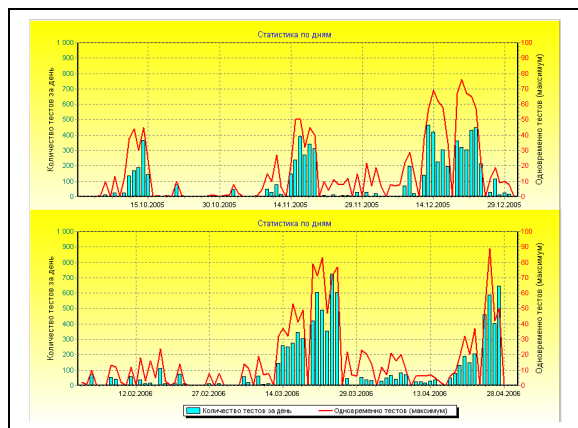


Рис.1 Загрузка MOODLE

Из графика видно, что пиковая загрузка соответствует контрольным срокам, в день проходит более 500 тестов, одновременно работают более 80 студентов.

Система активно используется преподавателями и в перерывах между контрольными сроками и в период сессии.

Для оценки объема тестирования, проводимого каждой кафедрой, выдается отчет, фрагмент которого приведен ниже.

Наименование Кафедры	Курсы	Тесты	Сдачи
Английский язык	3	164	2126
Государственно-правовые дисциплины	9	45	431
Графика	3	25	1859
Изыскания	10	25	890

Инженерная геодезия	4	38	797
Иностранные языки	2	9	—
Информационные технологии на транспорте	18	82	1100
Мировая экономика и туризм	30	85	1562
Мосты	8	29	252
Общая информатика	7	68	2684
Русский и восточные языки	3	12	740
Сист. анализ и управление проектами	6	14	368
Физика	2	11	243
Финансы и кредит	15	22	179
Эконом. теория и антикриз. управление	16	28	675
ИТОГ	136	665	13906

Полученные данные наглядно демонстрируют уровень загрузки и участие кафедр при массовом тестировании студентов ВУЗа.